

Ubbink Rollenrail®



Het probleemloze roldeursysteem



ubbink



*Dankzij de kogelgelagerde
nylon rollen lopen deuren zo
licht als een veertje.*

Wilt u uw ruimte efficiënt benutten? Heeft u een hekel aan openzw ruimtevreterende deuren? Zoekt u een oplossing voor loze ruimten o plafond? Het Ubbink Rollenrail roldeursysteem is voor elk ruimtev oplossing, eenvoudig te monteren en altijd op maat!

De kwaliteit van Rollenrail blijkt wel uit het feit dat professionele interieurinrichters het systeem al vele jaren gebruiken. U kunt nu over diezelfde kwaliteit beschikken! Overigens hoeft u geen professional te zijn om Rollenrail te monteren. Dankzij de eenvoud van het systeem heeft u in één middag in vrijwel iedere ruimte een mooie opbergplek gecreëerd. Met professioneel eindresultaat! Rollenrail wordt niet voor niets

‘het probleemloze roldeursysteem’ genoemd ...

Zoals ú het wilt!

Niet alleen maakt u met Ubbink Rollenrail® opbergruimte op de meest onverwachte plekken, met Rollenrail doet u dat ook op een manier die ú het meest aanspreekt. Altijd op de móóiste manier dus! Want u bepaalt van welk materiaal en in welke kleur u de deuren wilt hebben. Rollenrail

laat u daar helemaal vrij in. Het systeem bestaat uit nylon rollen (de ‘wielen’), rails, geleidingsprofielen en een keur aan accessoires.

Ook voor het schuine dak

Alle onderdelen van Rollenrail zijn in sets verkrijgbaar als hang- en als vloersysteem. Bovendien laat Rollenrail zich in beide uitvoeringen probleemloos toepassen bij schuine daken: met speciale Rollenraildragers bevestigt u de rail of

het geleidingsprofiel in een handomdraai tegen een schuin vlak.

Groot draagvermogen

Dankzij kogelgelagerde rollen lopen deuren zeer soepel. Rollenrail is door de degelijke stalen rails ook geschikt voor zware panelen. Het draagvermogen van het hangstelsel is max. 30 kg per deur, dat van het vloersysteem maar liefst max. 40 kg per deur! Het Rollenrail 100 systeem heeft een draagvermogen van 100 kg en kan zowel binnen als buiten worden toegepast.

Montage onder een schuin dak en draagvermogen

Hangstelsel

Voor twee deuren die langs elkaar heen rollen, is het onderdelenpakket Duo beschikbaar. Voor een derde deur heeft u extra het



Rollenrail onderdelenpakket Solo nodig. Aan de bovenzijde van de deur brengt u de wieltjes aan die in een rail worden gehangen. Desgewenst kunt u op de vloer een geleidingsprofiel monteren. Zo wordt de deur aan de onderzijde netjes afgewerkt en ontstaat er geen kier.



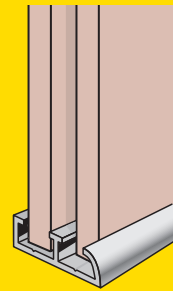
Vloersysteem

Voor bijvoorbeeld een zware roldeur kiest u voor Rollenrail als vloersysteem. Voor een enkele vloerroldeur heeft u het onderdelenpakket Vloersysteem nodig, met een geleidingsprofiel die u zowel boven- als onderin de deuropening monteert.

Accessoires

Als deurhandgreep zijn er verschillende accessoires leverbaar. U kunt kiezen uit een ronde of langwerpige deurkom, beide in de deur verzonken. Een andere mogelijkheid is het handgreepprofiel op de verticale rand van de deur. Dit is een vier-in-één-oplossing: het profiel is niet alleen handgreep maar doet tevens dienst als nette randafwerking, geluiddempende stootstrip én kierafdichting.

Accessoires

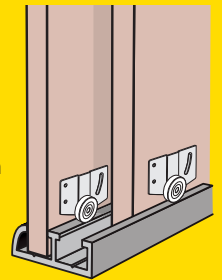


Geleidingsprofiel hangroldeuren

Voor een perfecte afwerking op de vloer gebruikt u het overschilderbare kunststof geleidingsprofiel.

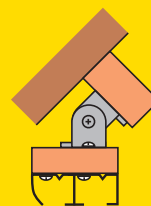
Geleidingsprofiel vloerroldeuren

Voor het vloersysteem is het noodzakelijk om het geleidingsprofiel zowel aan de bovenkant als op de vloer te gebruiken.



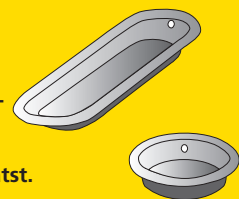
Rollenraildrager

Bij montage onder een schuine kap moet voor een goede gewichtsverdeling de rail of het geleidingsprofiel op een lat van ca. 20 x 44 mm (bxh) geschroefd worden. De rail of het geleidingsprofiel met de dragers moet m.b.v. een waterpas goed horizontaal gemonteerd worden. Per 150 cm rail minimaal 4 raildraggers gebruiken.

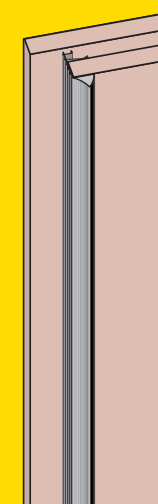


Deurkommen

Als handgreep kunnen de schuifdeurkommen 'Ovaal' of 'Rond' worden geplaatst.



Handgreepprofiel

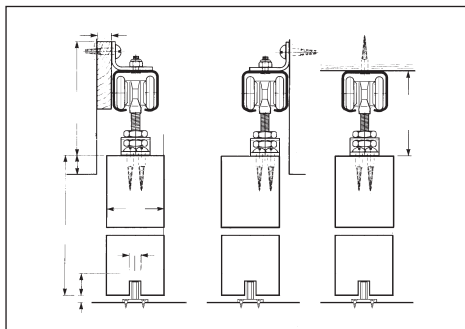


Het handgreepprofiel is geschikt voor 18 mm plaat materiaal en heeft drie functies:

- afdichting van de kieren tussen de deuren onderling
- afwerking zaagkant van de deuren
- als handgreep over de volledige hoogte van de deuren
- geluiddemping van de paneeldeur tegen de wand

Toepassingen Buiten / binnen

Enkele hangroldeur



Benodigde onderdelen:

- 1 pakket Ubbink Rollenrail 100 systeem

Pakket bestaat uit:

- rail 180 cm
- 2 kogelgelagerde rollen
- beugels voor bevestiging aan de muur
- 1 ondergeleiding
- 2 eindstops met rem
- schroeven en parkers

Let op:

- deur maximaal 100 cm breed
- montage op de muur of tegen het plafond

Assortiment:

- binnen- en buitengebruik
 - pakket Rollenrail 100 systeem
- binnengebruik
 - pakket Solo, hangrollen
 - rail Solo 200 cm (hangsysteem)
 - pakket Duo, hangrollen
 - rail Duo 150, 200, 250 of 360 cm (hangsysteem)
 - pakket vloerlooprol (vloersysteem)
 - pakket Rollenraildrager (schuine kap)
 - pakket ondergeleiding
 - geleidingsprofiel 200 of 250 cm in wit, alu en beuken
 - handgreepprofiel 260 cm in wit, alu of beuken
 - deurkom rond
 - deurkom ovaal

Toepassingen Binnen

Enkele hangroldeur

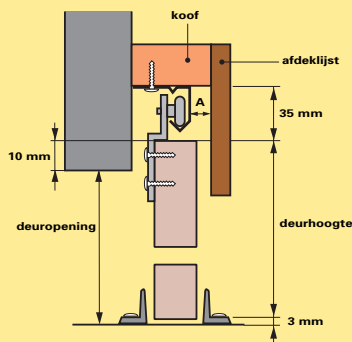


Benodigde onderdelen:

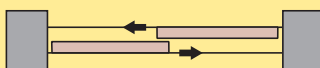
- 1 onderdelenpakket Solo
- 1 rail Solo

Let op:

- bepaal de benodigde lengte van de rail: $2 \times \text{deurbreedte} + 20 \text{ mm}$
- meet eerst de dikte van de door u gekozen deur; deze bepaalt namelijk de breedte van de koof en de afstand tussen drager en afdeklijst



Hangroldeursysteem



Benodigde onderdelen:

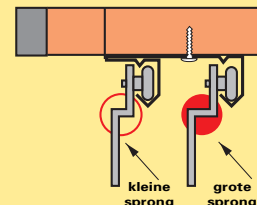
- 1 onderdelenpakket Duo
- 1 rail Duo

Let op:

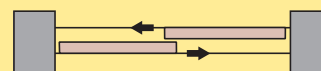
- in dit geval is de lengte van de benodigde rail gelijk aan de breedte van de totale deuropening

Voor het bijplaatsen van een deur heeft u onderdelenpakket Solo extra nodig.

Zo is het roldeursysteem onbeperkt uit te breiden met het aantal deuren dat u wenst.



Vloerroldeursysteem



Benodigde onderdelen:

- 2 onderdelenpakketten Vloersysteem
- 2 geleidingsprofielen

Let op:

- in dit geval is de lengte van de benodigde rail gelijk aan de breedte van de totale deuropening
- de deurdikte moet 18 mm zijn

Voor het bijplaatsen van een deur

heeft u onderdelenpakket vloerlooprol extra nodig. Zo is het roldeursysteem onbeperkt uit te breiden met het aantal deuren dat u wenst.

